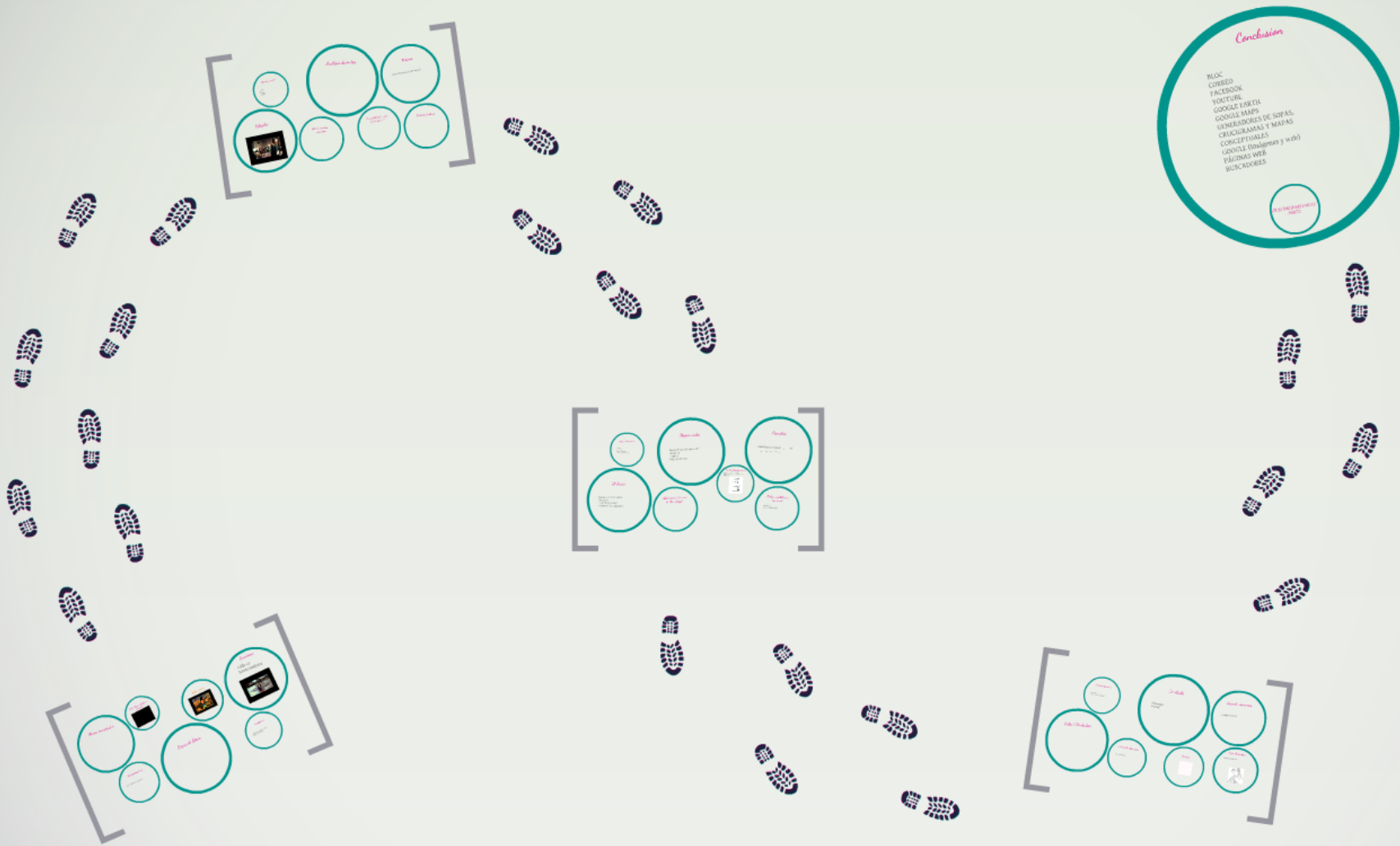
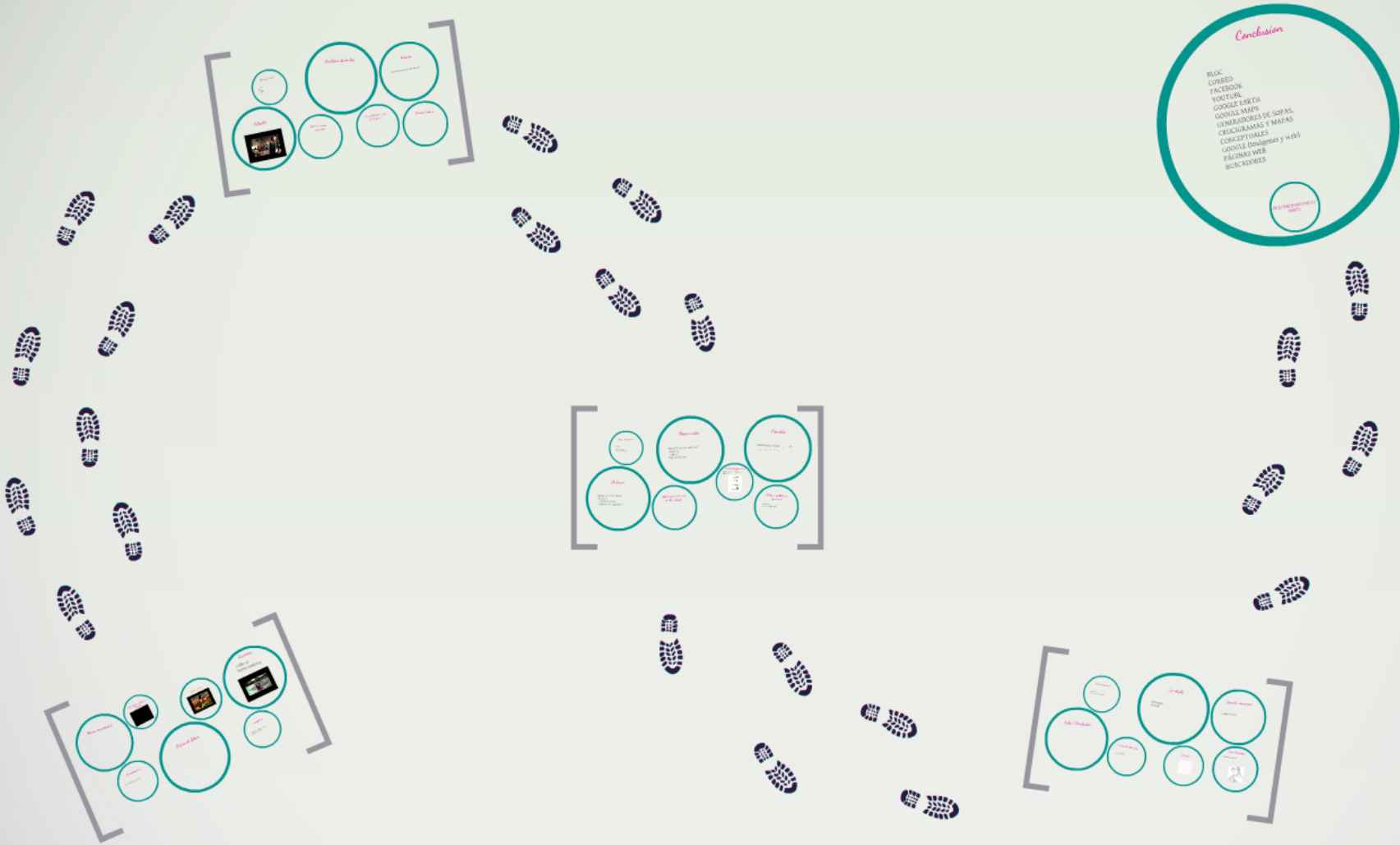


# EN LA VARIEDAD ESTA EL PLACER



# EN LA VARIEDAD ESTA EL PLACER



*Mapas conceptuales*

*DGD (Diseños Gráficos Digitales)*



*Videos cortos*



*Canciones*

Calle 13  
Latinoamérica



*Representaciones*

La resolución de un conflicto

*Sopas de letras*

*Crucigramas*

Luego de terminar un tema  
Recuperar una nota

# *Mapas conceptuales*

DGD (D)



# *Representaciones*

La resolución de un conflicto

# *Sopas de letras*

# *DGD (Diseños Gráficos Digitales)*



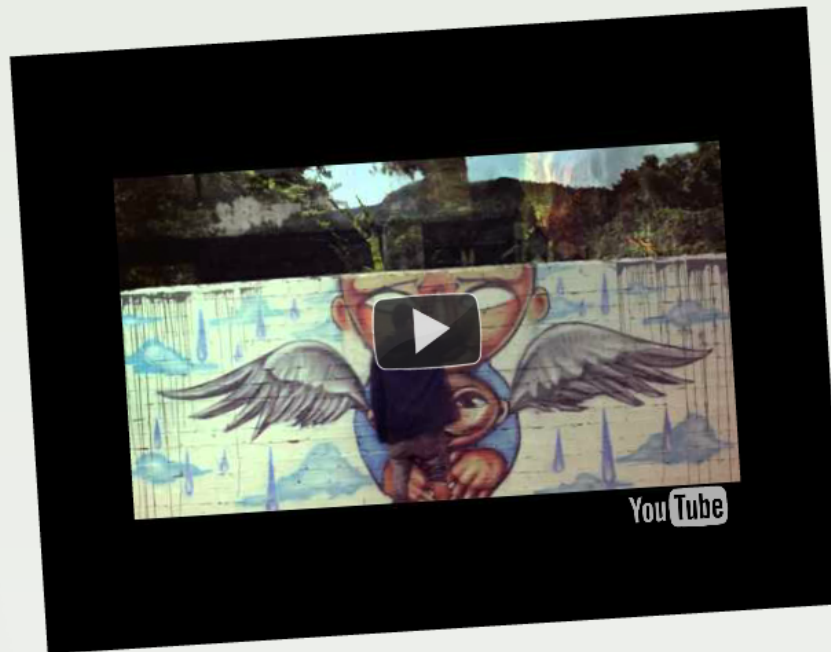
## *Videos cortos*





# *Canciones*

Calle 13  
Latinoamérica



# *Crucigramas*

Luego de terminar un tema  
Recuperar una nota

*Talleres de relación*

Flechas  
Letras  
Números  
Colores

*Análisis de textos*

*Noticias*

Actualidad del país y del mundo

*Películas*



*Auto preguntas-  
respuestas*

*Si usted fuera... ¿que  
haría para...?*

*Lectura de libros*

# *Películas*



# *Talleres de relación*

Flechas  
Letras  
Números  
Colores

*Auto preguntas-  
respuestas*

# *Análisis de textos*

A

# *Noticias*

Actualidad del país y del mundo



*Si usted fuera... ¿que  
haría para...?*

*Lectura de libros*

### Mapas Geograficos

Internos  
Externos  
Sugeridos docente  
dibujados (no impresos)

### Mapas viales

Recorrido de un lugar a otro  
Distancia  
Tiempo  
Lugares de paso

### Complete

Colombia es un país \_\_\_\_\_ en  
\_\_\_\_\_

### "El Juicio"

Jueces de ambas partes  
Relatores  
Invitado (docente)  
Visitantes (estudiantes)

### PLE (Entorno Personal de Aprendizaje)

### Cuadros Comparativos

Antes y después de la Revolución  
industrial



Antes	Después
Producción artesanal	Producción en masa
Trabajo manual	Trabajo mecanizado
Pequeñas fábricas	Fábricas grandes
Horarios irregulares	Horarios regulares
Salarios bajos	Salarios altos
Trabajo en condiciones precarias	Trabajo en condiciones mejoradas

### Ordenar (palabras o conceptos)

ELY (LEY)  
ISUL VXI (LUIS XVI)

## *"El Juicio"*

Jueces de ambas partes  
Relatores  
Invitado (docente)  
Visitantes (estudiantes)

P

# *Mapas Geograficos*

Internos  
Externos  
Sugeridos docente  
dibujados (no impreso)

# Mapas viales

Recorrido de un lugar a otro  
Distancia  
Tiempo  
Lugares de paso

## Cuadros Comparativos

Antes y después de la Revolución industrial

LA REVOLUCIÓN INDUSTRIAL. INFORMACIÓN

Cuadro comparativo del sistema productivo antes y después de la Revolución Industrial.

	Antes del s. XIX (A.R.)	Desde el s. XIX hasta principios s. XX (R.I.)
Producción	Mano de obra	Fuerza de trabajo
Medio de transporte	Carro	Autobús, ferrocarril, avión
Medio de comunicación	Correo	Telegrafía, teléfono, radio, televisión
Medio de energía	Trabajo humano	Carbón, petróleo, electricidad

*PLE (Entorno Personal  
de Aprendizaje)*

*Complete*

Colombia es un país \_ \_ \_ \_ en

-----

*ros Comparativos*

pués de la Revolución





# Cuadros Comparativos

## Antes y después de la Revolución industrial

### LA REVOLUCIÓN INDUSTRIAL. Introducción.

#### Cuadro comparativo del sistema productivo antes y después de la Revolución Industrial.

	Antes del s.XIX (A.R)	Desde el s XIX hasta principios s.XX. Rev. Industrial.
Lugar de producción	Taller artesanal	Fábricas situadas en ciudades
Mano de obra	Escasa	Abundante. Aparece la clase obrera o proletariado.
Fuentes de energía	Manual, hidráulica, animal, eólica	Vapor, carbón, Electricidad, petróleo
Tipo de producción	Objetos sencillos de más calidad pero más caros	Abundantes. Producción en cadena. Más cantidad, más baratos pero a calidad.
Tipo de transporte	Animal, carromatos, barco de vela.	Ferrocarril, barco a vapor, vehículo a motor
Capitalización	Escasa	Grandes inversiones en las fábricas. Aparecen las sociedades anónimas. Se desarrollan bancos y la Bolsa.
Máquinas empleadas	Mano de obra	Avanzadas. Se aplica el vapor y luego la electricidad para moverlas. Aparecen máquinas para el sector textil, siderurgia, minero etc.

**Definición de Revolución Industrial:** Son una serie de cambios profundos que originan el paso de una economía agrícola y comercial, típica del A.R., a una economía basada en la industria, con nuevas máquinas, técnicas de producción y fuentes de energía. A la vez, la economía, la sociedad y la vida cotidiana también se modificaron de forma importante.

¿Cuándo?: Desde 1760 hasta 1814.

*Ordenar (palabras o  
conceptos)*

ELY (LEY)  
ISUL VXI (LUIS XVI)

*Quiz prueba saber*

En el bloc  
Hoja de cálculo de gmail

*Invitado*

Presencial  
Virtual

*Rotando respuestas*

Trabajo en grupos

*Falso / Verdadero*

*Carrera de observación*

En la Institución

*Dibujos*



*Pegar la Imagen*

Pintar y/o decorar



*Falso / Verdadero*

*Ca*

En la Ir

# *Quiz prueba saber*

En el bloc  
Hoja de calculo de gmail

*Invitado*

Presencial  
Virtual

Tr

# *Carrera de observación*

En la Institución

# *Rotando respuestas*

Trabajo en grupos



# Dibujos



# *Pegar la Imagen*

Pintar y/o decorar



## *Conclusion*

BLOC  
CORREO  
FACEBOOK  
YOUTUBE  
GOOGLE EARTH  
GOOGLE MAPS  
GENERADORES DE SOPAS,  
CRUCIGRAMAS Y MAPAS  
CONCEPTUALES  
GOOGLE (Imágenes y web)  
PÁGINAS WEB  
BUSCADORES

*EN LA VARIEDAD ESTA EL  
PLACER*

*EN LA VARIEDAD ESTA EL  
PLACER*

# EN LA VARIEDAD ESTA EL PLACER

